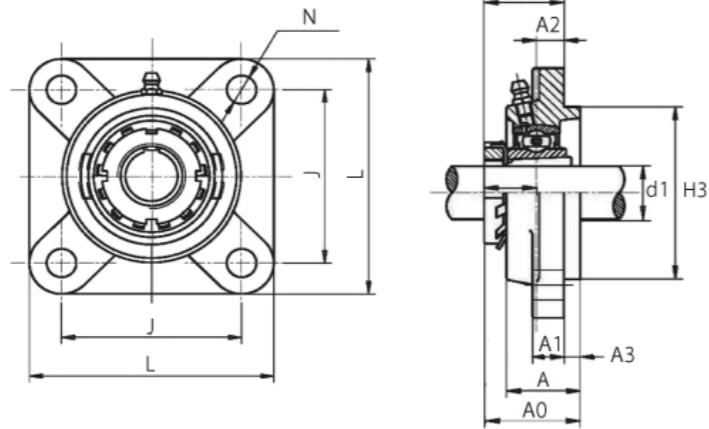
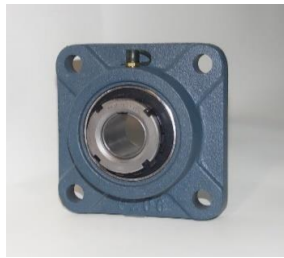


鋳鉄製印ろう付 角フランジ形ユニット UKFS300 + H 形 (アダプタ付・テーパ穴形) 内径20~125mm



呼び番号 Unit No.	主要寸法 (mm) Dimensions											使用ボルト Bolt	軸受呼び番号 Bearing No.	軸受箱番号 Housing No.	重量 (kg) Weight
	d1	L	J	A	A0	A1	A2	A3	H3	N	B1				
UKFS305+H2305	20	110	80	29	37	13	9	7	80	16	35	M14	UK305+H2305	FS305	1.3
UKFS306+H2306	25	125	95	32	40.5	15	10	8	90	16	38	M14	UK306+H2306	FS306	1.9
UKFS307+H2307	30	135	100	36	44.5	16	11	9	100	19	43	M16	UK307+H2307	FS307	2.4
UKFS308+H2308	35	150	112	40	50	17	13	10	115	19	46	M16	UK308+H2308	FS308	3.3
UKFS309+H2309	40	160	125	44	54.5	18	14	11	125	19	50	M16	UK309+H2309	FS309	4.0
UKFS310+H2310	45	175	132	48	60	19	16	12	140	23	55	M20	UK310+H2310	FS310	5.3
UKFS311+H2311	50	185	140	52	63.5	20	17	13	150	23	59	M20	UK311+H2311	FS311	5.88
UKFS312+H2312	55	195	150	56	69	22	19	14	160	23	62	M20	UK312+H2312	FS312	7.1
UKFS313+H2313	60	208	166	58	71	22	15	18	175	23	65	M20	UK313+H2313	FS313	8.64
UKFS315+H2315	65	236	184	66	81	25	21	18	200	25	73	M22	UK315+H2315	FS315	12.8
UKFS316+H2316	70	250	196	68	83.5	27	18	20	210	31	78	M27	UK316+H2316	FS316	14.7
UKFS317+H2317	75	260	204	74	92	27	24	20	220	31	82	M27	UK317+H2317	FS317	17.0
UKFS318+H2318	80	280	216	76	93.5	30	24	20	240	35	86	M30	UK318+H2318	FS318	20.8
UKFS319+H2319	85	290	228	94	111	30	39	20	250	35	90	M30	UK319+H2319	FS319	24.6
UKFS320+H2320	90	310	242	94	115	32	39	20	260	38	97	M33	UK320+H2320	FS320	29.6
UKFS322+H2322	100	340	266	96	121	35	35	25	300	41	105	M36	UK322+H2322	FS322	38.9
UKFS324+H2324	110	370	290	110	130	40	35	30	330	41	112	M36	UK324+H2324	FS324	52.5
UKFS326+H2326	115	410	320	115	134	45	35	30	360	41	121	M36	UK326+H2326	FS326	68
UKFS328+H2328	125	450	350	125	148	55	45	30	400	41	131	M36	UK328+H2328	FS328	96

注1. 適用軸受の寸法及び基本定格荷重は、ユニット用玉軸受寸法表をご参照下さい。

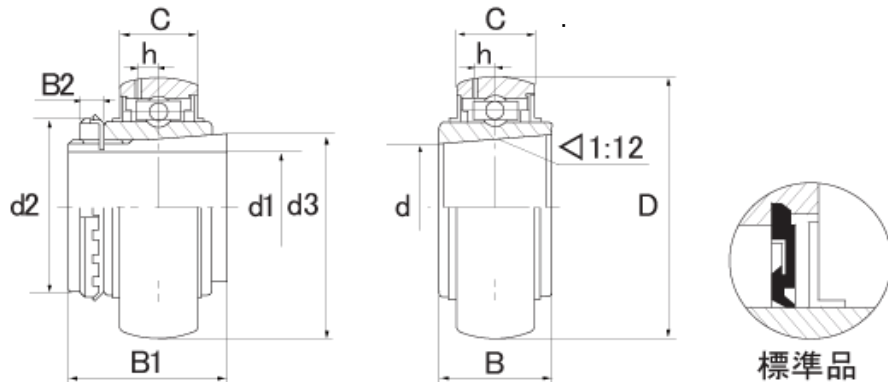
注2. 無給油形の場合は呼び番号末尾にNを付記します。

注3. 三重シール品の場合は、呼び番号末尾にL3、両側ともゴムシール付きカバーセットの場合2C、片側軸端カバー付セットの場合Eを付記します。

玉軸受ユニット



ユニット用玉軸受 UK300+H形 (アダプタ付・テーパ穴形) 内径20~125mm



呼び番号 Unit No.	主要寸法 (mm) Dimensions										基本定格荷重 (kN)		重量 (kg)
	d1	D	d	d2	d3	B	B1	B2	C	h	動 Cr	静 Cor	Weight
UK305+H2305	20	62	25	38	27.5	27	35	8	21	6.2	22.36	11.50	0.48
UK306+H2306	25	72	30	45	32.5	30	38	8	24	6.5	27.00	15.20	0.59
UK307+H2307	30	80	35	52	38	33	43	9	26	7.2	33.50	19.20	0.74
UK308+H2308	35	90	40	58	43	35	46	10	28	8.5	40.60	24.00	1.01
UK309+H2309	40	100	45	65	48.5	38	50	11	30	9	53.00	31.80	1.31
UK310+H2310	45	110	50	70	54	40	55	12	32	9.9	61.80	37.80	1.68
UK311+H2311	50	120	55	75	59	43	59	12	34	10.6	71.50	44.80	2.06
UK312+H2312	55	130	60	80	64.5	47	62	13	36	11.3	81.60	51.80	2.53
UK313+H2313	60	140	65	85	69.5	49	65	14	38	12.1	93.86	60.50	3.07
UK315+H2315	65	160	75	98	80	55	73	15	42	13.5	113.36	76.80	4.74
UK316+H2316	70	170	80	105	85.5	55	78	17	44	14.5	122.85	86.50	5.62
UK317+H2317	75	180	85	110	90.5	60	82	18	46	15.5	132.60	96.50	6.56
UK318+H2318	80	190	90	120	96	60	86	18	48	16.5	143.00	108.00	7.52
UK319+H2319	85	200	95	125	101	66	90	19	50	16.7	156.00	122.00	8.72
UK320+H2320	90	215	100	130	106.5	68	97	20	54	19	173.00	140.00	10.8
UK322+H2322	100	240	110	145	117	80	105	21	60	21	205.00	178.00	14.4
UK324+H2324	110	260	120	155	127.5	87	112	22	64	22	217.00	196.00	18
UK326+H2326	115	280	130	165	138.5	90	121	23	68	23	229.00	214.00	23.2
UK328+H2328	125	300	140	180	149	98	131	24	72	25	253.00	246.00	28.8