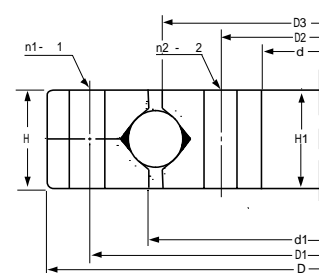
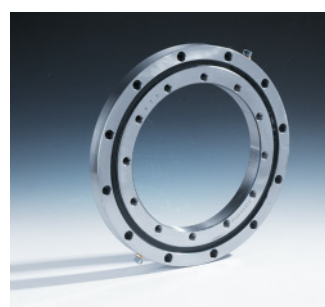
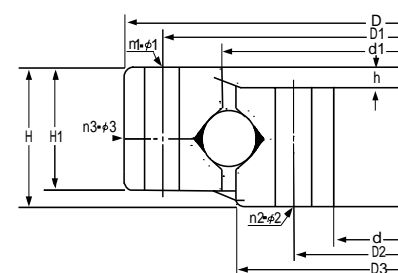


リング式 外径440mm～2000m



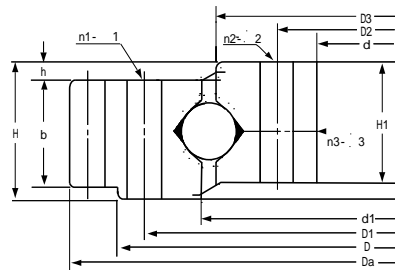
外輪分割形



一体形

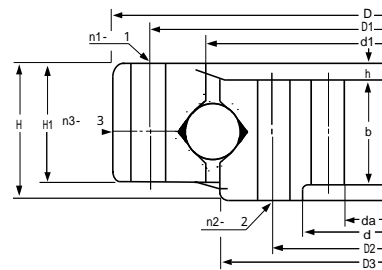
呼び番号 Type No.	主要寸法 Dimensions			取付寸法 Structure dimensions						内輪取付穴		外輪取付穴		給油口		定格荷重 C _{oa} × 10000N	重量 (kg) Weight
	D	mm d	H	D1	D2	D3	d1	H1	h	n1	Φ1 mm	n2	Φ2 mm	n3	Φ3 mm		
LY-Q020	440	240	55	400	280	340	342	50	5	18	M20-7H	18	22	3	M10x1	78.2	34.7
116752	480	260	60	444	296	360	380	60	-	16	14	16	14	-	-	75.4	55.0
116752K	480	260	60	-	-	360	380	60	-	-	-	-	-	-	-	75.4	58.6
LY-Q007	485	275	55	453	307	381	386	50	5	16	18	16	M16	4	M10x1	87.2	43.7
LY-Q007K	485	275	55	453	307	381	386	50	5	16	18	16	18	4	M10x1	87.2	43.7
176792	590	460	45	570	488	518	542	45	-	8	M10	12	10	-	-	62.6	35.9
176792K	590	460	45	570	488	518	542	45	-	12	10	12	10	-	-	62.6	36
176792K2M	590	460	45	570	488	526	534	45	-	12	10	8	10	-	-	94.4	30.8
1167/530	780	530	60	740	560	645	665	35	-	20	17	20	13	-	-	112.0	103
1167/560	720	560	36	690	590	638.5	641.5	33	3	12	14	12	12	-	-	70.8	40.3
1167/560K	720	560	36	690	590	634	646	36	3	12	M12	32	16	-	-	70.8	39.2
1167/560M	720	560	36	690	590	638.5	641.5	36	3	12	14	12	12	-	-	70.8	38.1
1168/560	780	560	60	-	-	645	668	60	3	-	-	-	-	-	-	224	103
11768/630	780	630	69	-	-	718	722	69	-	-	-	-	-	-	-	111	79.4
1167/700	900	700	36	860	740	796	804	36	3	12	M16	12	17	-	-	179	60.0
E787/760G2	950	760	80	915	795	853.5	856.5	71	9	24	18	24	M16	4	M10x1	203	138
3-640	1000	775	64	948	802	878	882	49	15	24	M12	12/12	13/M12	2	M8x1	196	112
3-640K	1000	775	64	948	802	878	882	49	15	24	M12	12/12	13/M12	2	M8	196	112
787/800G	1050	800	90	1012	838	923	927	76	16	30	20	30	20	3	M10x1	215	192
KDL900-6	1050	832	56	1020	862	942	946	45	-	12	18	12	18	4	M6	227	52.5
71769/850Y	1120	850	85	1074	924	995	1010	85	-	12	M20	12	22	-	-	151	248
71769/850G2K	1120	850	85	1074	924	999	1003	85	-	12	17	12	22	-	-	210	257
787/932G2	1200	932	120	1148	984	1064	1068	100	20	40	26	40	M24	4	G1/4in	349	328
787/960G2	1165	960	90	1135	1040	1073	1077	78	14	36	18	36	M16	6	M10x1	249	202
787/1000G2	1250	1000	100	1206	1044	1123	1127	90	10	12	18	12	M16	3	M10x1	540	283
787/1260G2	1509	1260	90	1465	1315	1386	1389	70	14	36	22	36	M20	2	ZG1/8in	378	274
71169/1400Y	1820	1400	136	1750	1470	1608	1612	136	-	24	35	24	35	4	M10x1	611	1114
71169/1400Y1	1820	1400	136	1750	1470	1608	1612	136	-	24	35	24	35	4	M10x1	1070	1120
787/1440G2	1780	1440	100	1730	1494	1618	1622	85	15	48	22	48	M20	4	M12x1.25	503	533
787/1628G2	1927	1628	130	1875	1680	1774	1778	115	15	36	26	36	M24	6	G1/4in	692	732
787/1700KM	2000	1700	150	1950	1750	1842	1858	130	20	24	21	24	21	4	M10x1	684	826

外歯型 外径694mm~2885mm



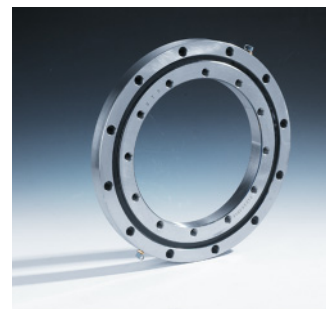
呼び番号 Type No.	主要寸法 Dimensions			取付寸法 Structure dimensions						内輪取付穴		外輪取付穴		給油口		歯車諸元					定格荷重 Coa × 10000N	重量 (kg) Weight
	D	mm d	H	D1	D2	D3	d1	H1	h	n1	Φ1 mm	n2	Φ2 mm	n3	Φ3 mm	m	Da mm	Z	b mm	x		
D178794	694	470	77	630	500	567.5	564.5	64	13	18	M16	18	18	6	M10×1	6	696	114	60	0	157	93.1
1787/600G	786	600	72	740	636	689	691	60	7	20	M18×2.5	24	19	4	ZG1/8in	6	789	131	50	0	107	94.1
1787/674G2	853	674	70	825	709	764	768	59	10	34	20	23	M20	2	ZG1/8in	7	889	125	50	0	183	89
1787/674G2K	853	674	70	825	709	764	768	59	10	34	18	24	18	2	ZG1/8in	7	889	125	50	0	183	88.6
1787/710G2	894	710	67	845	744	798	806	58	9	8	M10	8	M10	3	M10×1	6	924	152	55	0	179	107
1787/710G2K	894	710	67	875	760	798	806	58	9	8	M10	12	M12	3	M10×1	6	924	152	55	0	179	107
1787/710G2K1	894	710	67	865	744	798	806	58	9	20	13	20	13	4	M10×1	6	924	152	55	0	179	107
1787/800G	1050	800	90	1012	838	923	927	76	16	30	20	30	20	3	M10×1	6	1092	180	60	0	215	217
1787/800GK	1050	800	90	1012	838	923	927	76	16	30	20	30	20	3	M10×1	6	1092	180	60	0	215	217
1788/1040G2	-	1040	80	1220	1080	1153	1157	70	10	30	M16	30	17.5	-	-	10	1314.1	125	70	0	297	251
1787/1060G	1335	1060	109	1295	1105	1198	1202	100	9	24	M20	24	22	4	M8×1	10	1388	138	80	-0.6	501	407
1787/1075	1365	1075	120	1310	1130	1218	1222	105	15	36	26	36	26	4	M8×1	8	1424	176	90	0	463	463
1787/1075K	1365	1075	130	1310	1130	1218	1222	105	10	36	24	36	24	-	-	10	1420	140	120	0	463	550
1787/1075G2	1365	1075	120	1310	1130	1218	1222	105	15	36	24	36	24	4	M10×1	10	1424.91	138	90	+1.4	463	463
1787/1075G2K	1365	1075	120	1310	1130	1218	1222	105	15	36	M24	36	26	4	M8×1	8	1424	176	90	0	463	463
1787/1330G2	1475	1330	82.4	1510	1362	1439	1445	70	12.4	24	18.5	24	18.5	6	M10×1	9	1584	174	70	0	353	280
3-647G	1407	1352	100	1370	1404	1390	1394	63	-	18	M8	13	M10	8	6	4.5	1449	320	60	0	216	143
1788/1410G2	-	1410	85	1590	1454	1524.6	1528.6	70	15	36	M16	36	17.5	-	-	10	1676.4	160	70	0	395	312
1787/1640G	2050	1640	160	1990	1710	1844	1856	140	20	30	28	30	28	2	M14×1.5	10	2108	210	105	-0.6	1118	1264
1787/1700	1945	1700	120	1900	1750	1825	1845	110	10	24	M18	24	21	4	M10×1	5	1970	392	35	0	405	516
1789/1700GM	2052	1700	100	1980	1780	1878	1882	90	10	24	20	24	M18	4	M14×1.5	5	2080	414	50	0	551	678
1787/2650G2	2885	2650	100	2850	2700	2777	2781	80	10	48	M20	48	M20	6	ZG1/4in	12	2949.6	244	80	0	913	751

内歯型 外径976mm~2990mm



呼び番号 Type No.	主要寸法 Dimensions			取付寸法 (mm) Structure dimensinos						内輪取付穴		外輪取付穴		給油口		歯車諸元					定格荷重	重量
	D	mm d	H	D1	D2	D3	d1	H1	h	n1	Φ1 mm	n2	Φ2 mm	n3	Φ3 mm	m	da mm	Z	b mm	x	Coa ×10000N	(kg) Weight
2788/850K	976	850	80	-	-	916	919	80	-	-	-	-	-	-	2	916	456	20	0	174	117	
3-646G2	1200	-	56	1170	1044	1088	1092	46	12	16	17.5	24	10.5	4	M8×1	6	985	166	44	0	210	84.1
2782/1000GK	1270	1000	100	1220	1050	1133	1137	85	15	24/2×2	17/M12	24/2×2	17/M12	2	M10×1	6	972.6	164	70	0	384	322
2787/1210G2	1530	1210	122	1480	1260	1368	1372	108	12	40	26	40	26	4	M10×1	10	1164	118	80	0	713	540
2787/1400GK	1715	1400	110	1660	1460	1558	1562	95	15	24	M20	24	M20	2	M12×1.25	6	1364.5	230	77	-0.35	365	545
2787/1400GK1	1715	1400	110	1660	1460	1558	1562	95	15	24	23	24	23	2	M10×1	6	1364.5	230	77	-0.35	365	545
2787/1440	1780	1440	100	1730	1494	1618	1622	85	10	48	22	48	M20	4	M12×1.25	8	1400	177	50	0	503	554
2787/1440G	1780	1440	100	1730	1494	1618	1622	85	10	48	22	48	M20	4	M12×1.25	8	1400	177	50	0	578	554
2768/1440G	1780	1440	104	1730	1494	1613	1627	87	10	48	22	48	M20	6	M12×1.25	8	1400	177	52	0	578	555
2787/1525G2	1875	1525	140	1815	1585	1698	1702	122	17	42	29	42	29	4	M12×1.25	16	1452.33	92	110	+0.35	873	1019
2788/1712	2050	1790	112	2006	1847	1925	1926	92	12	36	22	72	22	18	M10×1	16	1712	108	100	-0.5	604	663
2789/2230	2488	2230	160	2445	2275	2337.5	2342.5	135	5	48	M20	48	M22	8	ZG1/4in	18	2144.25	121	145	0	1247	1114
2789/2240G2	2500	2240	140	2454	2280	2357.5	2362.5	115	5	56	M24	56	M24	8	M14×1.5	18	2145.6	121	125	0	856	1161
2789/2735	2990	2735	160	2954	2770	2835	2845	135	5	48	M20	48	M24	8	ZG1/4in	22	2624.62	121	144	0	1559	1457

リング式・外歯式・内歯式 外径602mm～2178mm



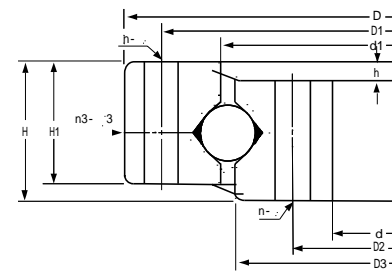
リング式



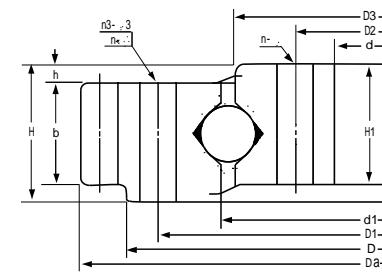
外歯



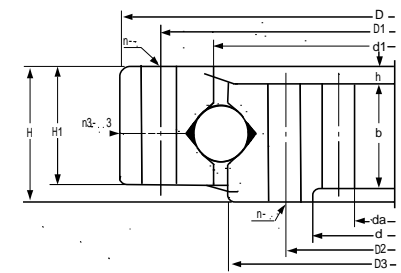
内歯



リング式



外歯



内歯

呼び番号 Type No.			主要寸法(mm) Dimensions			取付寸法(mm) Structure dimensinos						内輪取付穴		給油口		歯車諸元						定格荷重	重量	
リング式 Non-gear type	外歯式 External gear type	内歯式 Intrenal gear type	D	d	H	D1	D2	D3	d1	H1	h	n	Φ mm	n3	Φ3 mm	m	Da mm	Z	da mm	z	b mm	x	Coa × 10000N	(kg) Weight
010-30-500-12	011-30-500**	013-30-500**	602	398	80	566	434	498.5	501.5	70	10	20	18	4	M10×1	5	630	123	365	74	60	+0.5	129	75.8
	012-30-500**	014-30-500**	602	398	80	566	434	498.5	501.5	70	10	20	18	4	M10×1	6	630	102	366	62	60	+0.5	129	75.8
010-30-560**	011-30-560**	013-30-560**	662	458	80	626	494	558.5	561.5	70	10	20	18	4	M10×1	5	690	135	425	86	60	+0.5	144	94
	012-30-560**	014-30-560-12	662	458	80	626	494	558.5	561.5	70	10	20	18	4	M10×1	6	690	112	426.517	72	60	+0.5	144	94
010-30-630**	011-30-630**	013-30-630**	732	528	80	696	564	628.5	631.5	70	10	24	18	4	M10×1	6	774	126	492	83	60	+0.5	187	110
	012-30-630**	014-30-630**	732	528	80	696	564	628.5	631.5	70	10	24	18	4	M10×1	8	776	94	488	62	60	+0.5	187	110
010-30-710**	011-30-710**	013-30-710**	812	608	80	776	644	708.5	711.5	70	10	24	18	4	M10×1	6	852	139	570	86	60	+0.5	212	120
	012-30-710**	014-30-710**	812	608	80	776	644	708.5	711.5	70	10	24	18	4	M10×1	8	856	104	568	72	60	+0.5	212	120
010-30-955-11			1098	893	90	1060	845	956.5	953.5	71	19	48/47	22	6	M10×1	-	-	-	-	-	-	-	270	126
010-40-800**	011-40-800**	013-40-800-12	922	678	100	878	722	798.5	801.5	90	10	30	22	6	M10×1	8	968	118	632	80	80	+0.5	313	256
	012-40-800**	014-40-800**	922	678	100	878	722	798.5	801.5	90	10	30	22	6	M10×1	10	970	94	630	64	80	+0.5	313	256
010-40-900**	011-40-900**	013-40-900**	1022	778	100	978	822	898.5	901.5	90	10	30	22	6	M10×1	8	1064	130	736	93	80	+0.5	355	240
	012-40-900**	014-40-900**	1022	778	100	978	822	898.5	901.5	90	10	30	22	6	M10×1	10	1070	104	730	74	80	+0.5	355	240
010-40-1000**	011-40-1000-12	013-40-1000**	1122	878	100	1078	922	998.5	1001.5	90	10	36	22	6	M10×1	10	1190	116	820	83	80	+0.5	394	305
	012-40-1000**	014-40-1000**	1122	878	100	1078	922	998.5	1001.5	90	10	36	22	6	M10×1	12	1188	96	816	69	80	+0.5	394	305
010-40-1120**	011-40-1120**	013-40-1120**	1242	998	100	1198	1042	1118	1122	90	10	36	22	6	M10×1	10	1300	127	940	95	80	+0.5	443	300
	012-40-1120**	014-40-1120**	1242	998	100	1198	1042	1118	1122	90	10	36	22	6	M10×1	12	1308	106	936	79	80	+0.5	443	300
	011-40-1120-12K	-	1242	998	100	1198	1042	1118.5	1121.5	90	10	18	22/M20	6	M10×1	10	1300	127	-	-	80	+0.5	334	352
	012-40-1120-12K1	-	1242	998	100	1198	1042	1118	1121	90	10	36	22	6	M10×1	10	1298	127	-	-	80	+0.5	334	334
010-45-1250**	011-45-1250**	013-45-1250**	1390	1110	110	1337	1163	1248	1252	100	10	40	26	6	M10×1	12	1452	118	1044	88	90	+0.5	554	420
	012-45-1250**	014-45-1250**	1390	1110	110	1337	1163	1248	1252	100	10	40	26	6	M10×1	14	1456	101	1036	75	90	+0.5	554	420
010-45-1400**	011-45-1400**	013-45-1400**	1540	1260	110	1487	1313	1398	1402	100	10	40	26	6	M10×1	12	1608	131	1188	100	90	+0.5	617	480
	012-45-1400**	014-45-1400**	1540	1260	110	1487	1313	1398	1402	100	10	40	26	6	M10×1	14	1610	112	1190	86	90	+0.5	617	480
010-45-1600**	011-45-1600**	013-45-1600**	1740	1460	110	1687	1513	1598	1602	100	10	45	26	8	M10×1	14	1820	127	1386	100	90	+0.5	702	550
	012-45-1600**	014-45-1600**	1740	1460	110	1687	1513	1598	1602	100	10	45	26	8	M10×1	16	1824	111	1376	87	90	+0.5	702	550
010-45-1800**	011-45-1800**	013-45-1800**	1940	1660	110	1887	1713	1798	1802	100	10	45	26	8	M10×1	14	2016	141	1568	113	90	+0.5	793	610
	012-45-1800**	014-45-1800**	1940	1660	110	1887	1713	1798	1802	100	10	45	26	8	M10×1	16	2016	123	1568	99	90	+0.5	793	610
	011-45-1800-05		-	1660	110	1887	1713	1798	1802	100	10	45	26	5	M10×1	14	2016	141	-	-	100	+0.5	594	684
010-60-2000**	011-60-2000**	013-60-2000**	2178	1825	144	2110	1891	1998	2002	132	12	48	33	8	M10×1	16	2272	139	1728	109	120	+0.5	1210	1100

リング式・外歯式・内歯式 外径2178mm～4726mm



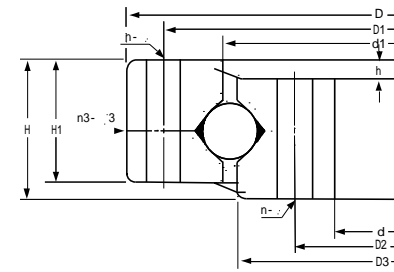
リング式



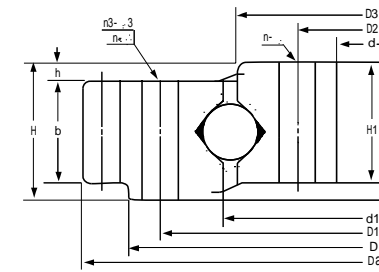
外歯



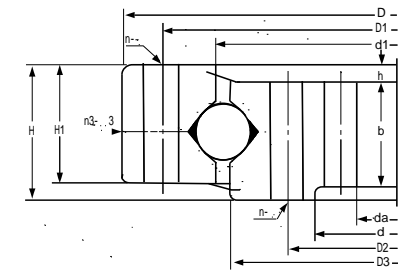
内歯



リング式



外歯



内歯

呼び番号 Type No.			主要寸法(mm) Dimensions			取付寸法(mm) Structure dimensinos						内輪取付穴		給油口		歯車諸元						定格荷重	重量	
リング式 Non-gear type	外歯式 External gear type	内歯式 Intrenal gear type	D	d	H	D1	D2	D3	d1	H1	h	n	Φ mm	n3	Φ3 mm	m	Da mm	Z	da mm	z	b mm	x	Coa × 10000N	(kg) Weight
	012-60-2000**	014-60-2000**	2178	1825	144	2110	1891	1998	2002	132	12	48	33	8	M10×1	18	2268	123	1728	97	120	+0.5	1210	1100
010-60-2240**	011-60-2240**	013-60-2240**	2418	2065	144	2350	2131	2237.5	2242.5	132	12	48	33	8	M10×1	16	2496	153	1984	125	120	+0.5	1350	1250
	012-60-2240**	014-60-2240**	2418	2065	144	2350	2131	2237.5	2242.5	132	12	48	33	8	M10×1	18	2502	136	1980	111	120	+0.5	1350	1250
010-60-2500**	011-60-2500**	013-60-2500**	2678	2325	144	2610	2391	2497.5	2502.5	132	12	56	33	8	M10×1	18	2772	151	2232	125	120	+0.5	1500	1400
	012-60-2500**	014-60-2500**	2678	2325	144	2610	2391	2497.5	2502.5	132	12	56	33	8	M10×1	20	2780	136	2220	112	120	+0.5	1500	1400
	011-40-2500-12		2678	2325	144	2610	2391	2498	2502	132	12	56	33	8	M10×1	18	2769.7	151	-	-	120	+0.5	820	890
010-60-2800**	011-60-2800**	013-60-2800**	2978	2625	144	2910	2691	2797.5	2802.5	132	12	56	33	8	M10×1	18	3078	168	2520	141	120	+0.5	1680	1600
	012-60-2800**	014-60-2800**	2978	2625	144	2910	2691	2797.5	2802.5	132	12	56	33	8	M10×1	20	3080	151	2520	127	120	+0.5	1680	1600
010-75-3150**	011-75-3150**	013-75-3150**	3376	2922	174	3286	3014	3147.5	3152.5	162	12	56	45	8	M10×1	20	3480	171	2820	142	150	+0.5	2380	2800
	012-75-3150**	014-75-3150**	3376	2922	174	3286	3014	3147.5	3152.5	162	12	56	45	8	M10×1	22	3476	115	2816	129	150	+0.5	2380	2800
010-75-3550**	011-75-3550**	013-75-3550**	3776	3322	174	3686	3414	3547.5	3552.5	162	12	56	45	8	M10×1	20	3880	191	3220	162	150	+0.5	2690	3200
	012-75-3550**	014-75-3550**	3776	3322	174	3686	3414	3547.5	3552.5	162	12	56	45	8	M10×1	22	3894	174	3212	147	150	+0.5	2690	3200
010-75-4000**	011-75-4000**	013-75-4000**	4226	3772	174	4136	3864	3997.5	4002.5	162	12	60	45	10	M10×1	22	4334	194	3652	167	150	+0.5	3020	3600
	012-75-4000**	014-75-4000**	4226	3772	174	4136	3864	3997.5	4002.5	162	12	60	45	10	M10×1	25	4350	171	3650	147	150	+0.5	3020	3600
010-75-4500**	011-75-4500**	013-75-4500**	4726	4272	174	4636	4364	4497.5	4502.5	162	12	60	45	10	M10×1	22	4840	271	4158	190	150	+0.5	3410	4000
	012-75-4500**	014-75-4500**	4726	4272	174	4636	4364	4497.5	4502.5	162	12	60	45	10	M10×1	25	4850	191	4150	167	150	+0.5	3410	4000